

บทความ: การ รู้-รับ-ปรับ-ฟื้น ของชุมชนจากการเปลี่ยนแปลงสภาพภูมิอากาศและภัยพิบัติ

ปณิติตา ตันวัฒนะ

สถาบันวิจัยสภาวะแวดล้อม จุฬาลงกรณ์มหาวิทยาลัย

Email: Puntita.t@chula.ac.th

การอ้างอิง: ปณิติตา ตันวัฒนะ. (2565). การ รู้-รับ-ปรับ-ฟื้น ของชุมชนจากการเปลี่ยนแปลงสภาพภูมิอากาศและภัยพิบัติ. วารสารสิ่งแวดล้อม, ปีที่ 26 (ฉบับที่ 3).

บทความนี้นำเสนอมุมมองของ “การรู้รับปรับฟื้น” ของชุมชน (Community Resilience) จากภัยพิบัติที่เป็นผลกระทบสืบเนื่องจากการเปลี่ยนแปลงสภาพภูมิอากาศ ทั้งนี้ มักมีคำถามถึงความหมายของคำว่า “Resilience” ว่าแท้จริงแล้วมีความหมายว่าอย่างไร และเหตุใดผู้เขียนจึงเลือกจะแปลคำนี้ว่า “รู้รับปรับฟื้น” ดังนั้น เนื้อหาในบทความนี้ก่อนอื่นจะขอทำความเข้าใจในการให้ความหมายของคำว่า Resilience เสียก่อน จากนั้นจะกล่าวถึง Community Resilience ในบริบทของประเทศไทย

1) ความหมายของคำว่า Resilience

คำว่า **Resilience** มีรากศัพท์มาจากภาษาละติน (resilio) แปลว่า ‘to jump back’ พจนานุกรมฉบับราชบัณฑิตยสถานให้ความหมายคำว่า Resilience (รีซิลิเอนซ์) ว่าหมายถึง ความยืดหยุ่น ส่วน Dictionary ฉบับอังกฤษ-อังกฤษ ให้ความหมายไว้ว่า Strong enough to deal with shock, change, illness นอกจากนี้ยังมีนักวิชาการในหลากหลายศาสตร์ได้ให้ความหมายของคำว่า Resilience ไว้อย่างหลากหลาย เช่น ความสามารถในการคงอยู่/อยู่รอด (Persistence) (Holling, 1973, p.14) ความสามารถในการต้านทาน (Resistance/Withstand) (Mileti, 1998) ความสามารถในการปรับตัว (Adaptive Capacity) (Comfort, 1999) และอื่น ๆ

บทความนี้ได้ยกภาพตัวอย่าง ต้นไม้ที่น้อยที่สามารถอยู่รอดและเติบโตได้ ภายใต้สภาพแวดล้อมที่ไม่เอื้ออำนวย และภาพของต้นไม้ที่ต้องยืนหยัดต้านทานกระแสลมแรง ซึ่งผู้เขียนนำมาใช้สื่อเพื่อให้เกิดภาพสะท้อนของความหมายของคำว่า Resilience ในมิติต่าง ๆ

Resilience as a Persistence ?? (ความสามารถในการคงอยู่/อยู่รอด)



Source:

Holling, 1973, p. 17 and picture from <http://blog.willis.com/2013/10/resilience-for-the-long-term/>

Resilience as a Resistance or ability to withstand?? (ความสามารถในการต้านทาน)



Source:

Mileti (1998) and picture from <http://www.chrysalisleadershipdevelopment.com/sustaining-emotional-resilience-in-leadership/>

สำหรับบทความนี้ ผู้เขียนได้ให้ความหมายของคำว่า Resilience ในภาษาไทยว่า “รู้-รับ-ปรับ-ฟื้น” ซึ่งจำเป็นต้องมีครบทั้ง 4 องค์ประกอบ กล่าวคือ

รู้-รับ-ปรับ-ฟื้น	Resilience	รู้รับปรับฟื้นจากการเปลี่ยนแปลงสภาพภูมิอากาศ
รู้	Learning a Risk	การตระหนักรู้และเข้าใจความเสี่ยง การเรียนรู้ที่จะลดความเสี่ยง
รับ	Accept and Cope	การยอมรับความเสี่ยง ความสามารถในการรับมือกับความเสี่ยงที่กำลังเผชิญ
ปรับ	Adaptation	ความสามารถในการปรับตัว ปรับเปลี่ยน และจัดการกับความเสี่ยงได้อย่างต่อเนื่อง
ฟื้น	Bounce Back Better	การฟื้นคืนให้อยู่ในสภาพเดิมหรือดีกว่าเดิม และพร้อมรับกับความเสี่ยงในอนาคต

โดย การรู้รับปรับฟื้น นั้นสามารถจะตีความได้ว่าเป็นกระบวนการ (Process) ในการดำเนินงานให้มีความสามารถในการเรียนรู้ การรับมือ การปรับตัว และการฟื้นคืน ขณะเดียวกัน ก็สามารถตีความได้ว่าการรู้รับปรับฟื้นนั้น เป็นผลลัพธ์ (Outcome) หรือเป้าหมาย (Goal) ที่จะมุ่งไปเพื่อให้บรรลุครบทั้งสี่องค์ประกอบ

2) การ “รู้-รับ-ปรับ-ฟื้น” ของชุมชนจากการเปลี่ยนแปลงสภาพภูมิอากาศและภัยพิบัติ (Community Climate and Disaster Resilience)

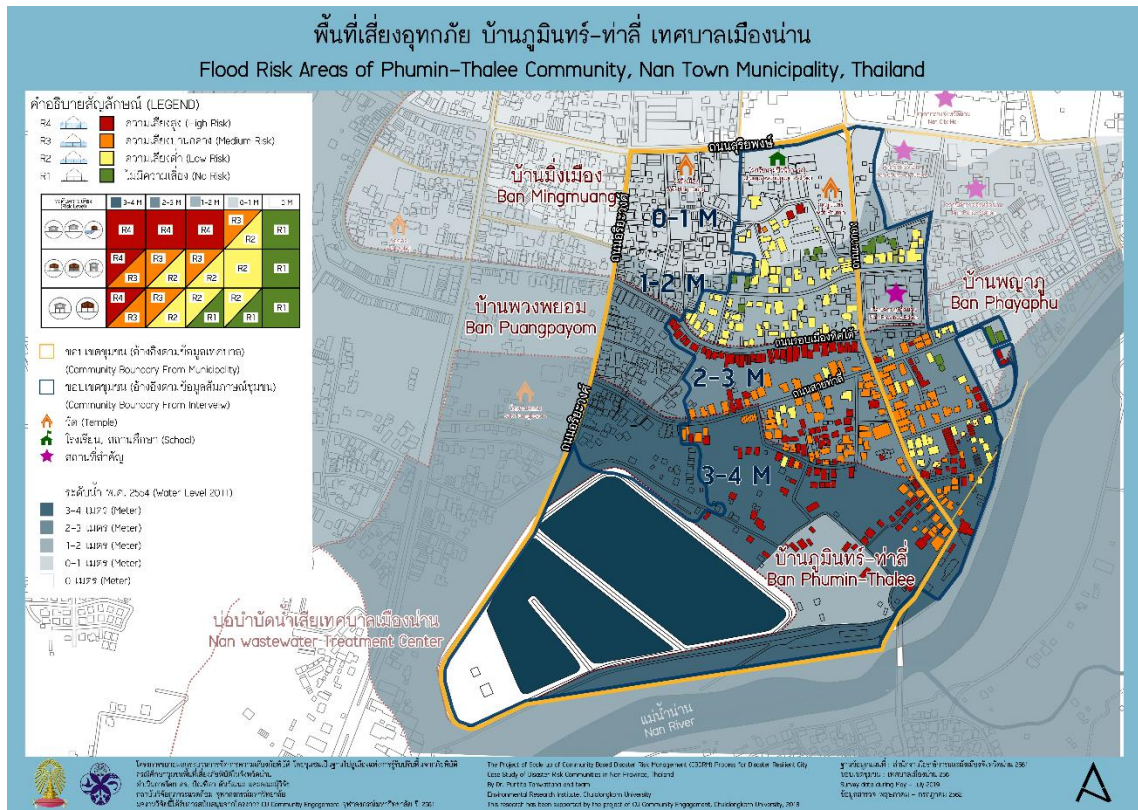
ในการศึกษาและการวิจัยด้านการปรับตัวต่อการเปลี่ยนแปลงสภาพภูมิอากาศ (Climate Change Adaptation) และงานวิจัยด้านการลดความเสี่ยงหรือการจัดการความเสี่ยงจากภัยพิบัติ (Disaster Risk Reduction/Disaster Management) คำว่า Resilience มักถูกพบและใช้บ่อยครั้ง ซึ่งผู้เขียนเองก็ได้ทำการศึกษาวิจัยอย่างต่อเนื่อง เพื่อค้นหาแนวทาง “การรู้รับปรับฟื้น” จากการเปลี่ยนแปลงสภาพภูมิอากาศและภัยพิบัติของชุมชนในบริบทประเทศไทย ด้วยการวิจัยเชิงปฏิบัติแบบมีส่วนร่วม (Participatory Action Research: PAR) โดยใช้กระบวนการจัดการความเสี่ยงภัยพิบัติโดยชุมชนเป็นฐาน (Community Based Disaster Risk Management: CBDRM) ในการขับเคลื่อนและสร้างศักยภาพในการรู้รับปรับฟื้นของชุมชนจากภัยพิบัติ

2.1 เรียนรู้ความเสี่ยง (Learning a Risk)

ภายใต้กระบวนการ CBDRM ชุมชนจำเป็นต้องเรียนรู้เพื่อเข้าใจความเสี่ยงของชุมชนที่มีต่อการเปลี่ยนแปลงสภาพภูมิอากาศและภัยพิบัติ เพื่อให้สามารถหาแนวทางการป้องกัน การลดความเสี่ยง การเตรียมความพร้อมรับมือกับสถานการณ์ต่าง ๆ ได้ โดยข้อมูล (Data) และความรู้ (Knowledge) เกี่ยวกับสภาพอากาศ ภูมิศาสตร์ ธรณีวิทยา อุทกวิทยา การจัดการความเสี่ยงภัยพิบัติ และองค์ความรู้ศาสตร์ด้านต่าง ๆ เป็นสิ่งสำคัญที่จะช่วยให้ชุมชนเข้าใจความเสี่ยงได้ดีและแม่นยำมากขึ้น แต่อุปสรรคคือข้อมูลและองค์ความรู้ต่าง ๆ นั้น ยังคงยากแก่การเข้าถึงและเข้าใจโดยเฉพาะอย่างยิ่งสำหรับชุมชนในท้องถิ่น ดังนั้น การจัดทำข้อมูลที่เข้าใจง่าย และมีความเฉพาะเจาะจงถึงความเสี่ยงรายชุมชนและรายครัวเรือน เพื่อให้ชุมชนรู้และสามารถประเมินความเสี่ยงของครัวเรือนและชุมชนตนเองได้ในเบื้องต้น จึงเป็นภารกิจสำคัญอย่างยิ่งในการเริ่มต้นสร้างการรู้รับปรับฟื้น (Resilience) ของชุมชนต่อการเปลี่ยนแปลงสภาพภูมิอากาศและภัยพิบัติ

ปัจจุบันมีแหล่งข้อมูลให้สืบค้นมากมาย อาทิ คลังข้อมูลน้ำแห่งชาติ โดยสถาบันสารสนเทศทรัพยากรน้ำ (องค์การมหาชน) (<https://www.thaiwater.net/>) ที่มีข้อมูลสภาพอากาศ สถานการณ์น้ำ ทั่วประเทศรายจังหวัด และมีความละเอียดถึงระดับอำเภอและตำบล ซึ่งเป็นประโยชน์อย่างยิ่งในการติดตามความเสี่ยงภัยทั้งพายุ น้ำท่วม ภัยแล้ง และดินถล่ม

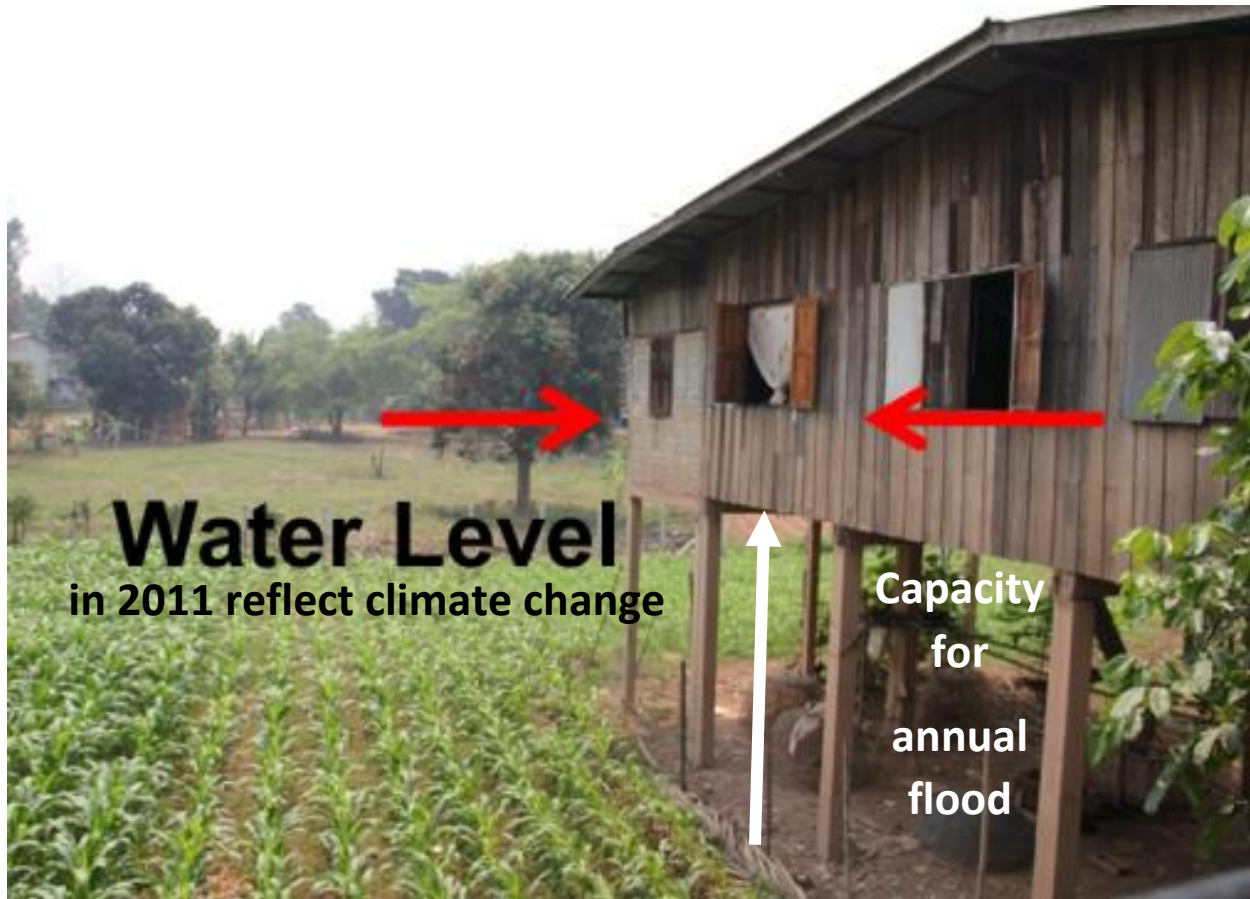
การจัดทำแผนที่ความเสี่ยงและความเปราะบางของชุมชนต่อภัยพิบัติ (Community Disaster Risk and Vulnerable Map) ช่วยให้ชุมชนสามารถประเมินระดับความเสี่ยงของครัวเรือนตนเองได้ในเบื้องต้น



2.2 การรับมือกับความเสียหาย (Risk Acceptance and Coping)

การ “รับมือ” ในที่นี้สามารถสื่อได้ทั้ง “การยอมรับความเสี่ยง” (Risk Acceptance) และความสามารถในการรับมือกับความเสียหาย (Risk Coping Ability) ที่กำลังเผชิญ ซึ่งแต่ละชุมชนจะมีความสามารถในการรับมือที่แตกต่างกันไปตามประสบการณ์ ความสามารถ กำลังคน กำลังทรัพย์ รวมถึงทรัพยากรต่าง ๆ

ตัวอย่างชุมชนที่ยอมรับและรับมือกับความเสียหายภัยน้ำท่วม กรณีตัวอย่างชุมชนที่อยู่บริเวณริมน้ำที่มักจะถูกบ้านเสาสูง (Pillar House) ซึ่งแสดงให้เห็นถึงการยอมรับความเสี่ยงให้น้ำเข้ามาท่วมถึงบริเวณใต้ถุนบ้านได้ และความสามารถในการรับมือกับภัยน้ำท่วมในระดับความสูงของน้ำประมาณ 1-2 เมตร เป็นต้น อีกทั้งชุมชนริมน้ำในอดีตมักมีทักษะและทรัพยากรที่เอื้ออำนวยต่อการอยู่อาศัยร่วมกับน้ำ อาทิ การมีเรือผูกไว้ใต้ถุนบ้าน และมีทักษะในการพายเรือและว่ายน้ำเป็นพื้นฐาน เป็นต้น ความสามารถในการรับมือดังกล่าวเป็นวิถีชีวิตของชุมชนในพื้นที่ราบลุ่มแม่น้ำของประเทศไทยมาอย่างยาวนาน แต่ทว่า การเปลี่ยนแปลงสภาพภูมิอากาศทำให้ความสามารถในการรับมือที่มีอยู่เดิมนั้น อาจจะไม่เพียงพอ จึงต้องอาศัยกระบวนการ เครื่องมือ วิธีการ แนวทางอื่น ๆ เพื่อเพิ่มความสามารถในการรับมือของชุมชนภายใต้สภาวะแวดล้อมที่เปลี่ยนแปลงไปในปัจจุบันและความผันผวนในอนาคตที่ยากจะคาดเดา



2.3 การปรับตัวเพื่อรับมือกับความเสี่ยง (Adaptation)

การ “ปรับตัว” ในที่นี้ไม่เพียงเป็นการปรับเฉพาะการเผชิญเหตุเท่านั้น แต่หมายรวมถึงการปรับเปลี่ยนในระยะยาวที่จะช่วยเพิ่มความสามารถในการรับมือได้อย่างยั่งยืน ทั้งความสามารถในการปรับตัว (Adaptive Capacity) ความสามารถในการปรับเปลี่ยน และจัดการกับความเสี่ยงได้อย่างต่อเนื่อง จึงเป็นปัจจัยสำคัญขั้นต่อมาที่จะนำไปสู่การรู้รับปรับพื้น ซึ่งในบทความนี้ได้ยกภาพตัวอย่างของความสามารถในการปรับตัวของรากต้นไม้ใหญ่ในการยึดเกาะเพื่ออยู่รอดไม่เพียงเฉพาะหน้า แต่เป็นการเพิ่มความสามารถของรากเพื่อป้องกันการพังทลายของดินในอนาคตด้วย

Resilience as Adaptive capacity?

(ความสามารถในการปรับตัว)

‘...learn from a disturbance by creating **additional capacities to face a future disruption**’ (Brooks, Adger, & Kelly, 2005; Burton, Saleemul, Lim, Pilifsova, & Schipper, 2002)



Picture from <https://irevolutions.org/2013/01/11/disaster-resilience-2-0/>

2.4 ความสามารถในการฟื้นคืนให้กลับมาดีกว่าเดิม (Bounce Back Better)

การ “ฟื้นตัว” ในที่นี้คือสามารถฟื้นในระดับที่กลับมาอยู่ในสภาพเดิมได้ แต่เปลี่ยนแปลงรูปแบบและประโยชน์ไปจากเดิม หรืออาจจะสามารถฟื้นตัวกลับมาให้อยู่ในสภาพที่ดีกว่าเดิมได้ และพร้อมรับมือกับความเสี่ยงในอนาคตได้ หมายถึงการบรรลุซึ่งการรู้รับปรับฟื้นได้อย่างสมบูรณ์ สำหรับบทความนี้ขอยกตัวอย่างแก้วชาที่แตกและถูกซ่อมแซมให้กลับมาใช้งานได้ด้วยทองคำ ทำให้ดูสวยและมีคุณค่าในรูปแบบที่แตกต่างออกไป

Resilience as ability to ‘bounce back Better’? (ความสามารถในการฟื้นตัวให้ดีกว่าเดิม)

Build back Better and Safer

(Sendai Framework for Disaster Risk Reduction 2015-2030)

Kintsugi - Golden joinery/repair การซ่อมแซมด้วยทองคำ



Picture from : <https://esprit-kintsugi.com/lart-du-kintsugi-etape-par-etape/>

สรุป

การ รู้-รับ-ปรับ-ฟื้น ของชุมชนจากการเปลี่ยนแปลงสภาพภูมิอากาศและภัยพิบัติในบทความนี้ได้ยกตัวอย่างความหมายและการสะท้อนความหมายจากภาพ รวมถึงตัวอย่างจากการวิจัยเชิงปฏิบัติการที่จะนำมาซึ่งการเพิ่มความสามารถในการรู้-รับ-ปรับ-ฟื้นได้ในระดับชุมชน ผู้อ่านสามารถสืบค้นข้อมูลเพิ่มเติมได้จาก หนังสืออิเล็กทรอนิกส์ “การ รู้-รับ-ปรับ-ฟื้น ของชุมชนจากภัยพิบัติ (Community Disaster Resilience) ได้โดยไม่มีค่าใช้จ่ายได้จาก QRCode ด้านล่าง หรือเว็บไซต์ของสถาบันวิจัยสภาวะแวดล้อม จุฬาลงกรณ์มหาวิทยาลัย

